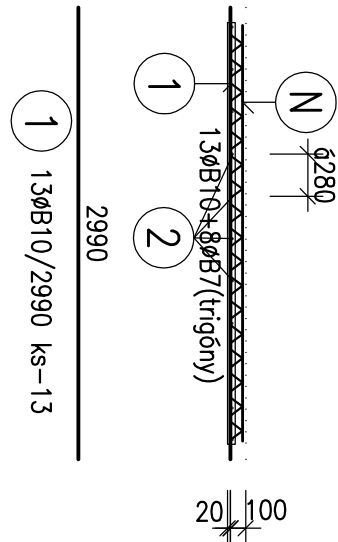
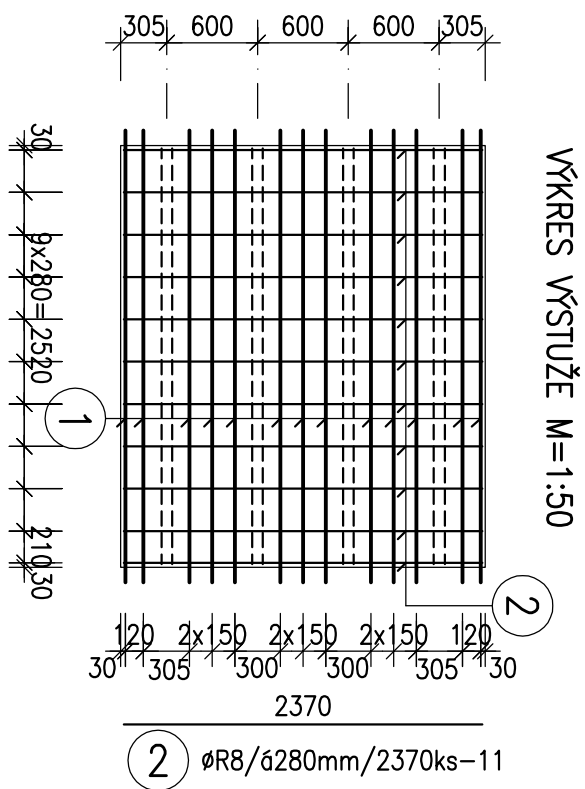
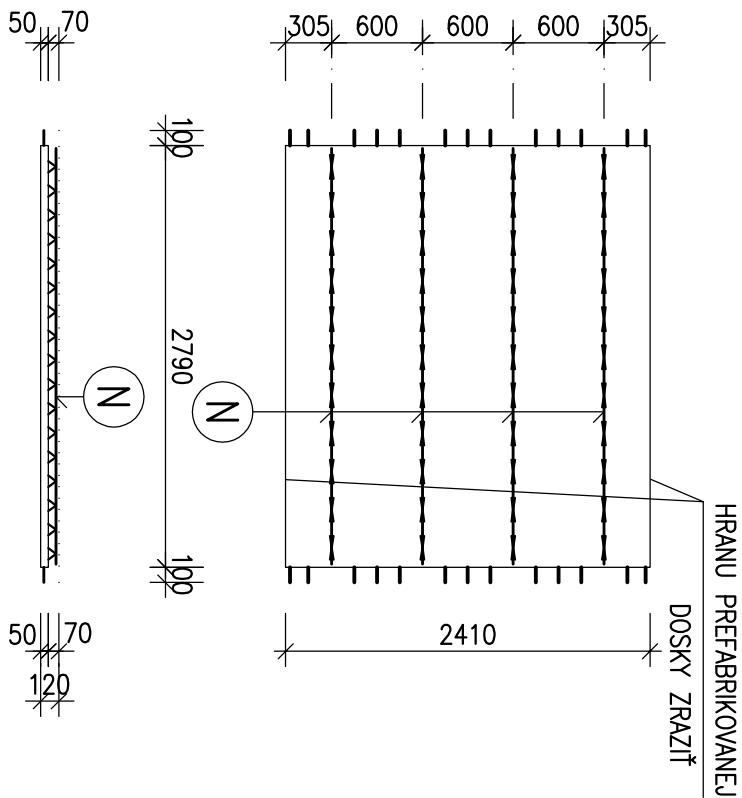


F12 KS- 2 +1

VÝKRES TVARU M=1:50



VÝPIS VÝSTUŽE

OZNAČENIE PRVKU	ČÍSLO POLOŽKY	PRIEMER PRUTU Ø (mm)	DĹŽKA PRUTU (m)	POČET (ks)	CELKOVÁ DĹŽKA V 'm			
					B6	B8	B10	B14
F12	1	B10	2,99	13			38.87	
	2	B8	2,37	11		26.07		
					0			0
SPOLU					'm	0.00	26.07	38.87
					kg/'m	0,222	0,395	0,617
					kg	0.00	10.30	23.98
					HMOTNOSŤ VÝST. SPOLU v kg			34.28

BEŤÓN : STN EN206-1-C35/45-XC1(SK)-CI 0,4-D<sub>max</sub>16-S3  
OCEL : akosť B500 B (10 505-R) max. vodný súčiniteľ 0,5  
Nominálne krytie výstuže: 15 mm-predos doska

OBJEM DOSKY: 0,336 m3  
HMOTNOSŤ: 841 kg  
PRESAH NOSNÍKA NAD DOSKOU: 55 mm

Poznámky:

- PRUTY SÚ KÓTOVANÉ NA OSI PRUTOV  
(N) NOSNÍK Z 09 1200 D (PD 09), DĹŽKA NOSNÍKA - 2,75 m, POČET PRE JEDNU DOSKU - 4 KS

Podľa STN 920201-2 tab. 1 navrhované stropné dosky spadajú pod PU III a musia vykazovať požiarnu odolnosť minimálne 45 min. (viď skladbu stropov)

PREFA STROP-FILIGRÁNOVÉ DOSKY hr.: 50mm

Hlavný inžinier projektu:		Zodpovedný projektant:		Vypracoval:	
Ing. arch. TRYLČ Ivan		Ing. BEŤKO Ľudovít		MUŠUTA Miroslav <i>Mušuta</i>	
Miesto stavby: MARTIN, areál UNM					
Investor: UNIVERZITNÁ NEMOCNICA MARTIN, Kollárova 2, Martin					
Akcia:					
UNM DOSTAVBA 6. PAVILÓNU					
Časť:					
Objekt:					
Príloha:					
VÝKRES TVARU A VÝSTUŽE STROPNEJ DOSKY F12					

<i>Betko-PUF</i> Statika stavieb	
Š. Moyzeša 5517/11 RUŽOMBEROK	
tel.č.:+421 903 532 533	
Formát:	2 A4
Dátum:	jún 2016
Číslo zákazky:	16-202-PUF
Stupeň:	OP
Profesia :	ST
Mierka:	Číslo prílohy:
1:50	F12